

## Brønddæksler, runde:

Tjæreborg Industri er leveringsdygtig i forskellige former for runde brønddæksler i støbejern eller komposit plast.

Brønddækslerne leveres i forskellige belastningsgrupper afhængig af opgave.

Gruppe	Belastning	Anvendelse
1	1,5 tons	Områder for fodgængere og cyklister
2	12,5 tons	Gangstier, fortove og parkeringsarealer for personbiler
3	25 tons	Brøndgods lagt ved kantsten +0,5 m -0,2 m
4	40 tons	Kørerbaner og parkeringsområder for alle køretøjer

Støbejernsdæksler leveres i følgende variationer:

- med eller uden logo
- med rund karm og vinger til kørebaner
- med firkantet karm til fortove
- ø 600 mm op til 40 tons belastning
- ø 800 mm kun til 40 tons belastning



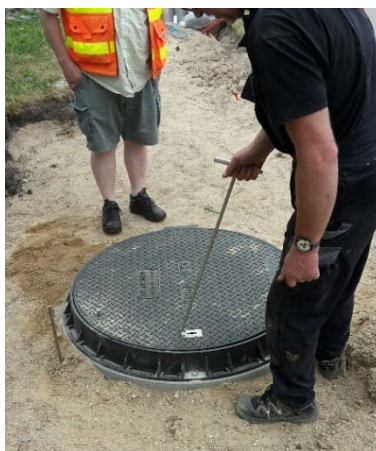
*Støbejernsdæksel m. flydende rund karm*



*Støbejernsdæksel m. firkantet karm*

Som alternativ til støbejernsdæksler kan Tjæreborg Industri levere dæksler i komposit plast, der har følgende fordele:

- lettere at håndtere grundet den lavere vægt
- billigere end støbejern
- nemmere at montere



Kompositdæksler leveres i sort farve og:

- med rund fast karm
- med eller uden låsearm
- med eller uden antyklapring
- ø 800 mm til 12,5 og 40 tons belastning
- ø 1100 mm kun til 40 tons belastning



Type:	Størrelse	Lysningsmål
Støbejern	Ø 600 mm	Ca. Ø 554 mm
Støbejern	Ø 800 mm	Ca. Ø 780 mm
Komposit	Ø 800 mm	Ca. Ø 600 mm
Komposit	Ø 1100 mm	Ca. Ø 905 mm

Type:	Størrelse	Vægt, dæksel
Støbejern	Ø 600 mm	G2: ca. 32 kg
		G3: ca. 45 kg
		G4: ca. 45 kg
Støbejern	Ø 800 mm	G4: ca. 58 kg
Komposit	Ø 800 mm	G2: ca. 18 kg
		G4: ca. 29 kg
Komposit	Ø 1100 mm	G4: ca. 58 kg

Opdateret 10.08.2016/LHo