



MONTAGEVEJLEDNING

ORIGINAL LINK SEAL®

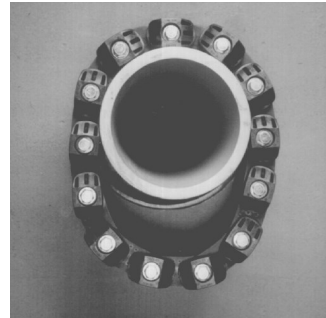
Cobalch Tætninger



Centrer røret/kablet i hullet.
OBS!
Link-Seal er ikke lavet til at kunne bære røret vægt.



Boltene skal løsnes så segmenterne er bevægelige. Monter den sidste bolt. **VIGTIGT:** Kontroller der er fedt på boltene, evt. smøres, da det er rustfrie bolte.



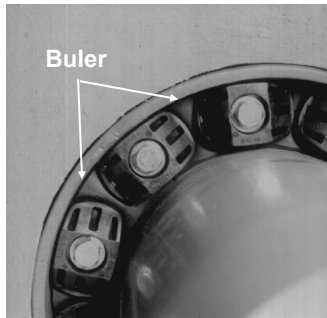
I nogle tilfælde vil kæden være løs og i andre stram. **OBS!**
Fjern aldrig segmenter ved en løs kæde.



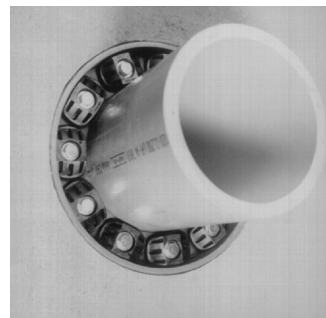
Ved større kæder, start indsætningen kl. 6, og forsæt op af siderne til kl. 12.



Start kl.12 med at spænde boltene indtil gummiets begynder at bule mellem tryk pladerne. Spænd ikke boltene mere end 3-4 omgange per gang. Forsæt uret rundt indtil kæden fylder spalten ud.

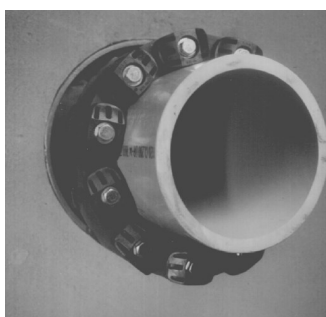


VIGTIGT ved fjernvarmerør/kapperør/kloakrør:
Start med at spænde boltene efter den nye tilspændingsinfo på næste side, med en momentnøgle. Spændes kun lidt mere, hvis rørene er utætte. Gummiet skal til sidst bule mellem tryk pladerne, som vist på billede.



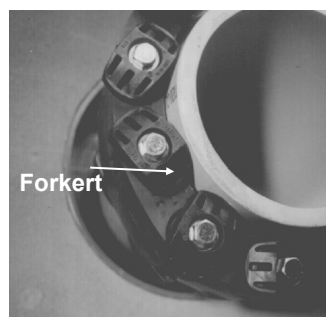
Det færdige resultat skal se ud som vist på billedet.

Vi anbefaler, at efterspænde Link-Seal'en efter 24 timer; Og at man monterer bolthovedet indad i rum, således at den kan efterspændes med tiden, hvis nødvendigt.



Rigtigt

1. Sikre at røret er centeret.
2. Vær omhyggelig med at tryk pladerne ligger tæt på røret.
3. Brug kun foreskrevne type og antal led.
4. Undgå sætningsskader, Link Seal er en tætning, ikke en bæring.
5. Sikre at spalten og røret er rengjort før montering.



Forkert

1. Installer ikke kæden med trykpladerne, som vist på billedet.
2. Installer ikke Link Seal på spiral snoet rør.
3. Spænd ikke en bolt helt til, før man går videre til den næste.
4. **Brug aldrig en skrue maskine til montering.**



ORIGINAL LINK SEAL® Cobalch Tætninger



DA NITRIL (GRØN) IKKE ER UV-BESTANDIG, ANBEFALES DET AT DER FUGES EFTER MONTAGE.

Info for tilspænding

Model	Bolte/møtrikker	Nøglevidde	Type A4 - OA4 (Sort) - (Grøn) Moment Nm max. PN10	Type B-A4 - T-4,6 (Blå) - (Grå) Moment Nm max. PN6	Type B-A4 (Blå) Glatte fjernvarme- kappe- og kloakrør Op til moment Nm <PN6
LS-200	M5 x 70	4 unbrako	2,3	2	2
LS-265	M5 x 65	4 unbrako	2,3	2	2
LS-275	M5 x 70	4 unbrako	2,3	2	2
LS-300	M8 x 90	6 unbrako	8	6	3-4
LS-310	M6 x 90	5 unbrako	8	6	3-4
LS-315	M8 x 90	6 unbrako	8	6	3-4
LS-325	M8 x 120	SW 13 - sekskant	8	6	3-4
LS-340	M8 x 120	SW 13 - sekskant	8	6	3-4
LS-360	M8 x 120	SW 13 - sekskant	8	6	3-4
LS-400	M10 x 130	SW 17 - sekskant	27	20	10
LS-410	M10 x 130	SW 17 - sekskant	27	20	10
LS-425	M10 x 130	SW 17 - sekskant	27	20	10
LS-440	M10 x 140	SW 17 - sekskant	27	20	10
LS-475	M10 x 130	SW 17 - sekskant	27	20	10
LS-500	M12 x 140	SW 19 - sekskant	65	50	25
LS-525	M12 x 140	SW 19 - sekskant	65	50	25
LS-575	M12 x 140	SW 19 - sekskant	65	50	25
LS-615	M16 x 180	SW 24 - sekskant	110		
LS-625	M16 x 180	SW 24 - sekskant		50	25
LS-650	M12 x 140	SW 19 - sekskant	65		
LS-700	M12 x 190	SW 19 - sekskant		50	25

OBS!

Plastrør SKAL være i PE100 - minimum PN10 = Type A4
Plastrør PE100 —Tryktrin PN6-PN10: Type B - A4

Køber overtager det fulde ansvar for anvendelsen af produktet, samt for alle skader, som følge af forkert montage.