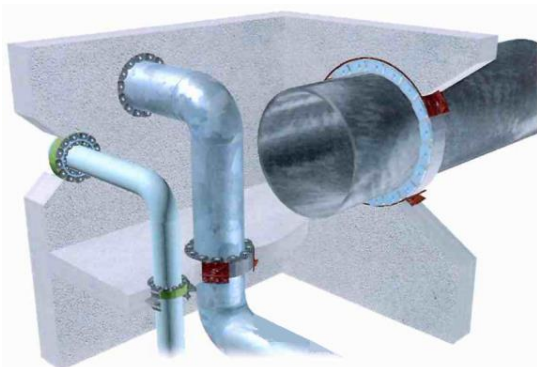


Murgennemføringer med LINK SEAL®:

Tjæreborg Industri er forhandler af den originale LINK SEAL® fra Cobalch.

LINK SEAL® anvendes til murgennemføring af rør, herunder præisolerede fjernvarmerør.



Fordelene ved LINK SEAL® er mange:

- tryktæt fra begge sider, indvendig og udvendig
- elektrisk isolerende
- absorberer stød, lyd og vibration
- nem og hurtig installation på kun få minutter
- man undgår efterstøbning mellem rør og mur

LINK SEAL® er den bedste måde at tætne omkring rør ved murgennemføringer.

Tætningskæden består af identiske massive gummiklodser i 21 forskellige dimensioner dækkende alle rørdimensioner.

Leddene føjes sammen ved hjælp af bolte. På hver bolt er der mellem bolt og gummiklods en trykplade. Når bolten strammes overføres trykket via trykpladen til gummiledet. Disse ekspanderer i ringspalten mellem rør og hul. På den måde får man helt tætte gennemføringer mellem rør og hul.

LINK SEAL® kan anvendes på rør fra en diameter på 10 mm og op til uendeligt.

LINK SEAL® i standard udførelse klarer et temperaturområde fra -40°C til +80°C og i speciel udførelse fra -55°C til +200°C.

LINK SEAL® er TÜV testet med 5 bars tryk. Rigtig monteret modstår LINK SEAL® et tryk på op til 25 bar og radioaktiv stråling op til 5×10^8 RAD.

LINK SEAL® hindrer krybestrømme og koronaeffekt, som kan forekomme på højspændingskabler i jorden.

LINK SEAL® er elastisk og er god til at absorbere chokpåvirkninger, eliminere lyd og vibrationer fra rørsystemet, som kan opstå fra pumper og ved trykændringer.

Dimension mm	Huldiameter mm	Link SEAL	Antal led
Ø50	94-100	LS-315-B	6
Ø63	108-113	LS-315-B	7
Ø75	120-125	LS-315-B	8
Ø90	144-156	LS-340-B	9
Ø110	171-176	LS-340-B	11
Ø125	184-191	LS-340-B	12
Ø140	197-204	LS-340-B	13
Ø160	214-222	LS-340-B	14
Ø180	236-244	LS-340-B	16
Ø200	252-256	LS-325-B	9
Ø225	276-282	LS-325-B	10
Ø250	302-306	LS-325-B	11
Ø280	360-370	LS-410-B	15
Ø315	392-402	LS-400-B	12
Ø355	432-442	LS-400-B	13
Ø400	480-488	LS-400-B	15
Ø450	554-562	LS-575-B	20
Ø500	577-585	LS-400-B	18
Ø560	638-646	LS-400-B	20
Ø630	732-742	LS-575-B	27
Ø670	770-775	LS-575-B	28
Ø710	810-822	LS-575-B	30

Til præisolerede fjernvarmerør, er det vigtigt at bruge den rigtige LINK SEAL®, hvilket afhænger af rørsystem (fast- eller fleksibelt) samt behovet for optagelse af aksiale bevægelser.

Ved fleksible fjernvarmerør samt rør, hvor kappen/røret ikke kan tåle et tryk på 6 bar eller derover anbefales COMPAKT SEAL.

Vi hjælper gerne med design.

Opdateret 28.02.2020/LHo